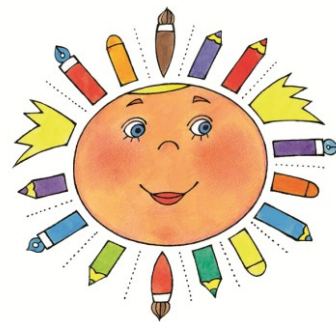


## Informace k přijímání dětí k předškolnímu vzdělávání



### Přijímání dítěte k předškolnímu vzdělávání

- ▶ Předškolní vzdělávání se organizuje pro děti zpravidla od 2 do 6 let.
- ▶ Přijmout dítě do mateřské školy lze na základě přihlášky k předškolnímu vzdělávání k 1.9.daného roku nebo v průběhu školního roku podle potřeb rodičů a volné kapacity mateřské školy
- ▶ Předškolní vzdělávání je povinné pro dítě od počátku školního roku, který následuje po dni, kdy dítě dosáhne pátého roku věku, do zahájení povinné školní docházky dítěte. Zákonný zástupce dítěte je povinen přihlásit dítě k zápisu k předškolnímu vzdělávání v kalendářním roce, ve kterém začíná povinnost předškolního vzdělávání dítěte.
- ▶ Jednat o této věci mají oprávnění zákonní zástupci dítěte.

### Jaké jsou podmínky a postup při přijímání k předškolnímu vzdělávání

- ▶ Žádost o přijetí dítěte k předškolnímu vzdělávání si může zákonný zástupce vyzvednout přímo v mateřské škole (kancelář MŠ, třída B) nebo stáhnout na webových stránkách [www.msbohusovice.cz](http://www.msbohusovice.cz)
- ▶ Přijímání dětí do mateřské školy stanovuje § 34 zákona č. 561/2004 Sb., o předškolním, základním, středním, vyšším odborném a jiném vzdělávání (školní zákon).
- ▶ Rozhodnutí o přijetí do mateřské školy, které je vydáno zákonnému zástupci dítěte, musí být v souladu se zákonem č. 500/2004 Sb., správní řád, v platném znění a vyhláškou MŠMT č. 14/2005., o předškolním vzdělávání.

### Kde, s kým a kdy zahájit přijímání do mateřské školy

- ▶ Termín pro podávání žádostí o přijetí Žádostí o přijetí dítěte k předškolnímu vzdělávání stanoví ředitelka mateřské školy po dohodě se zřizovatelem. Jeho přesný termín je zveřejněn v místě obvyklým- dveře hlavního vchodu ZŠ a MŠ, webové stránky, obchody, plakáty v okolní obci Hrdly, místní rozhlas a obchody...
- ▶ **Středa 10. května 2023 od 14.00 do 16.00 hodin** podáním vyplněné žádosti o přijetí k předškolnímu vzdělávání, a to v budově MŠ třídy D

### Jaké doklady je nutné mít s sebou

- ✓ Občanský průkaz zákonného zástupce
- ✓ Rodný list dítěte
- ✓ Žádost o přijetí k předškolnímu vzdělávání
- ✓ Evidenční list dítěte potvrzený dětským lékařem

### Jaké lhůty jsou pro vyřízení

- ▶ Rozhodnutí ve věci přijetí dítěte bude vydáno ředitelkou školy Mgr. Lenkou Matoušovskou nebo zástupkyní ředitelky školy ZŠ a MŠ Bohušovice nad Ohří Bc. Monikou Kroufkovou, do 30 dnů od podání žádosti.
- ▶ Rozhodnutí budou zveřejněna na hlavních dveřích MŠ a webových stránkách MŠ nejpozději do **22.května 2023**
- ▶ **Dne 24. května od 11 do 14 hodin**, nejlépe po telefonické domluvě, popř. dle individuální domluvy v náhradním termínu, mají zákonní zástupci možnost prostudovat spis a podat své vyjádření k věci.

Bc. Monika Kroufková  
zástupkyně ředitele školy

